



Info från styrelsen.

Ordförande

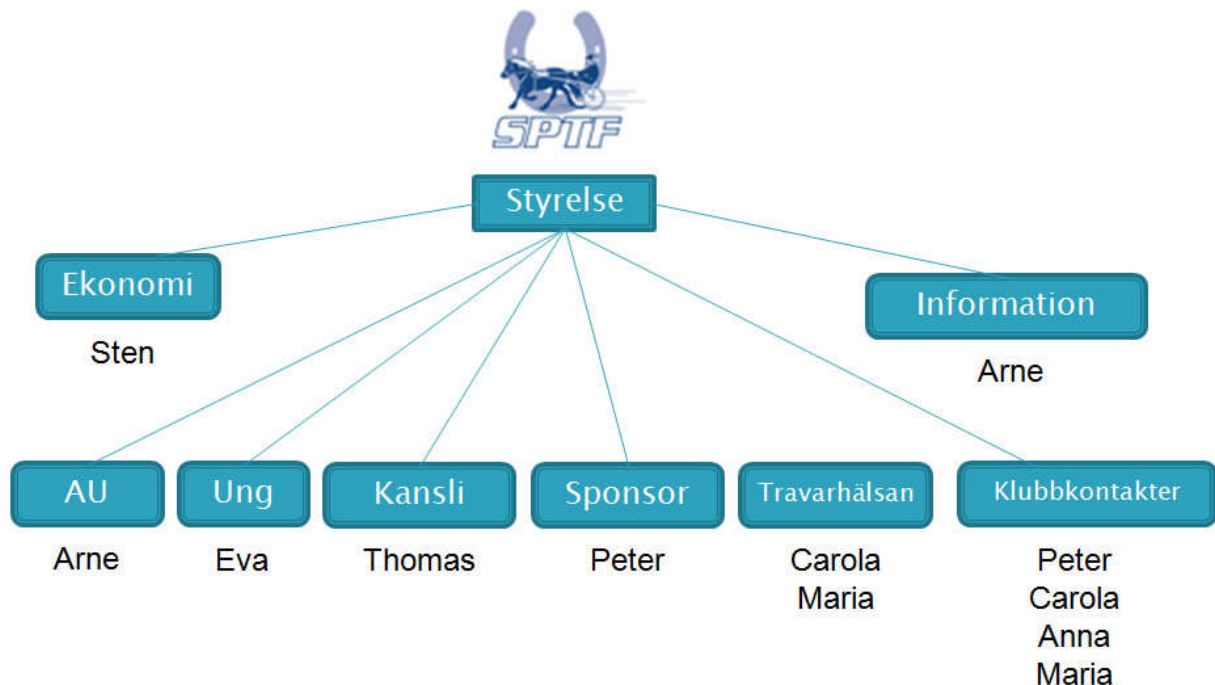
Tjenare alla Ni som gillar ponnytrav och ha då gött i vårlufta!

Först vill jag tacka för det fortsatta förtroendet som ordförande för SPTF som jag fick av årsmötet. Ett år då vi för första gången lyder under ST:s paraply när det gäller tävlingsarrangemangen mm. Här krävs en ödmjukhet och förståelse av oss alla inblandade för våra framtida ansvarsområden och utveckling av Svensk Travsport inkluderat ponnytravet.

Efter en relativt arbetssam period med förberedelser inför ”överlämnandet” till ST, vårt eget årsmöte och ponnytravgala, har nu ”lugnet” infunnit sig. Nja, tro nu inte att vi inom styrelsen sätter oss till ro och inväntar sommarens grillpartyn mm. Å nej mycket skall nu göras. Vi måste formera våra styrkor utifrån vårt ”nya” ansvarsområde som intresseorganisation och medlem inom Svensk Travsport.

Styrelsen har därför vid sitt möte den 18/4 2013 diskuterat och beslutat om arbets- och ansvarsområden för styrelsens ledamöter och suppleanter.

Organisation 2013





Arbets-ansvarsområden styrelsen 2013

Arne	Sten	Peter	Eva	Niclas	Thomas	Maria
Ordf	V.Ordf	Ledamot	Ledamot	Ledamot	Ledamot	Ledamot
AU Mätning ST, förbunds- frågor	AU Bas Stadgefrågor Ekonomi	Priser Sponsorer Klubb- travskola (S)	Sekr Ungdom	AU Licensk. (ST) Reglmk. (ST) PTK	Kansliansv Klubb. Medlemskontr.	Ungdom Travanhälsan Klubb- travskola(M)
Bas PTK Info hemsida	PTK				Tävl.pärm ? Statistik	

Carola	Anna
Suppleant	Suppleant
Ungdom Avel Travanhälsan Klubb- travskola (N)	Tidningen UM Avel Klubb- travskola (M)

Camilla	Felicia
Ungd. rep	Ungd.rep
Ungdomsråd PTK (Suppl) Klubb- travskola	Ungdomsråd PTK (Suppl) Klubb- travskola

Några nya ansvarsområden har tillkommit såsom, kansli, travanhälsan och klubbkontakter. Då SPTF:s kansli på hästsportens hus försvann i.o.m. att ST tog över ansvaret för tävlingsarrangemangen beslutade vi att SPTF:s nya kansli skulle inrättas hos Thomas Ljungman. Thomas kommer att fungera som kanslist och ta emot inkommande skrivelser, brev, och övriga dokument som adresseras till SPTF. Thomas ansvarsområde är för övrigt detsamma som tidigare vad gäller klubbarnas redovisning av medlemmar, ekonomiska och övriga föreningshandlingar som skall tillställas SPTF. Thomas är också ansvarig för SPTF:s statistik .

Ansvarsområdet travanhälsan är ett nytt område som tillkommit p.g.a. de nya krav på hälsokontrollen av våra tävlande ponnyer från JV. Vad detta kommer att innebära för Er aktiva kommer Maria och Carola att informera om så fort som det finns material att skicka ut. Ni kan redan nu kontakta Maria, Carola eller ST:s ponnysportchef/veterinäravdelning för en första information.

Vårt tredje ”nya” ansvarsområde är klubb-travskola, som är uppdelad i 3 områden, söder, mellan och norr. Peter, Carola, Anna och Maria är de personer i styrelsen som kommer att engagera sig ytterligare i samverkansprocessen mellan klubbarna och travskolorna. Det innebär bl.a. att de skall inhämta uppgifter, synpunkter, tips, förslag mm på aktiviteter som vi kan genomföra tillsammans och som både har och inte har inriktning på tävlingsmomentet, helt enkelt föreningsutveckling. Till sin hjälp kommer de att ha bl.a. representanterna som valts av ungdomstinget Camilla och Felicia.

Ytterligare ett område som tillkommit är ponnytravkommittén(PTK). Detta är en kommitté som initierats av ST. Representanter i kommittén kommer förutom från SPTF från ST och från sällskapen. 3 representanter från varje deltar. Kommittén skall arbeta med både stora och små frågor som rör ponnytravet. Komma med förslag om förbättringar, förändringar och framtida utveckling av ponnytravet. Här kommer våra klubbkontakter att kunna infånga



synpunkter och idéer från de aktiva och klubbarna. Förslag som tas fram i PTK skall sedan behandlas i SPTF:s och ST:s styrelse innan beslut tas.

Har Ni frågor, funderingar mm inom något av ansvarsområdena kan Ni kontakta den ledamot ansvarar och handlägger just Din fråga, eller kontakta mig som ordf.

Väl mött ute på våra tävlingsovaler och lycka till med ert tävlande!

Kil 21/4 2013

Arne Florqvist
Ordförande